

Сведения о результативности и качестве реализации разноуровневой дополнительной общеобразовательной общеразвивающей программы «Юный краевед»

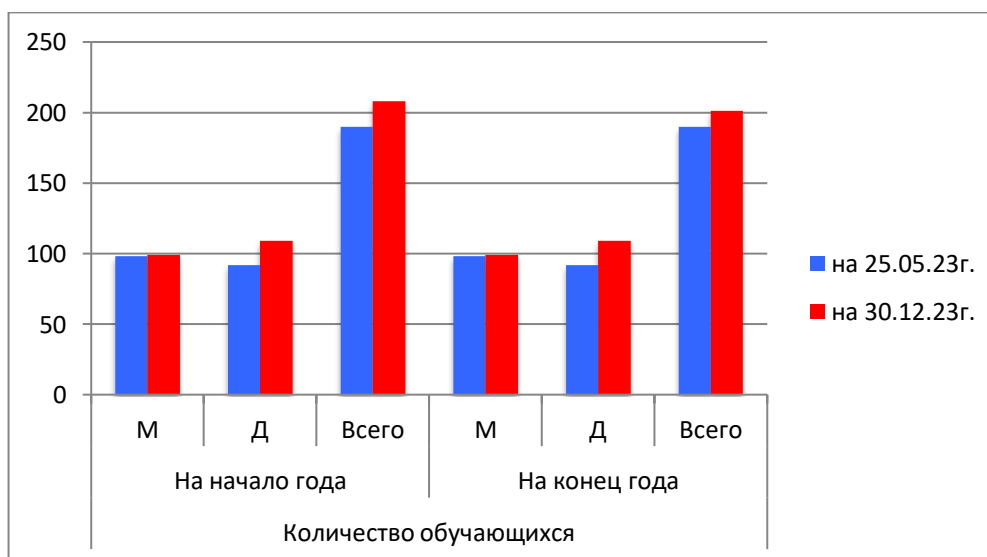
Разноуровневая дополнительная общеобразовательная общеразвивающая программа «Юный краевед» имеет туристско-краеведческую направленность. Концепция программы состоит в воспитании чувства патриотизма и уважения к историческому, культурному наследию родного края средствами краеведческой деятельности.

Мониторинг количества учащихся, занимающихся по программе

Важным показателем качества реализации программы является сохранность контингента. В объединении «Юный краевед» отмечается стабильность посещения занятий обучающимися и высокая сохранность контингента – 100 %. На протяжении всего периода моей работы контингент обучающихся стабилен, что говорит об устоявшейся мотивации детей к обучению по дополнительной общеобразовательной общеразвивающей программе «Юный краевед».

Сохранность контингента. Общие сведения об обучающихся

Дата	Количество обучающихся						Сохранность контингента в %	Возрастной состав	
	На начало года			На конец года				Дошк.	1-4 кл.
	М	Д	Всего	М	Д	Всего			
на 25.05.23г.	98	92	190	98	92	190	100%	52	138
на 30.12.23г.	99	109	208	99	109	201	100%	59	142

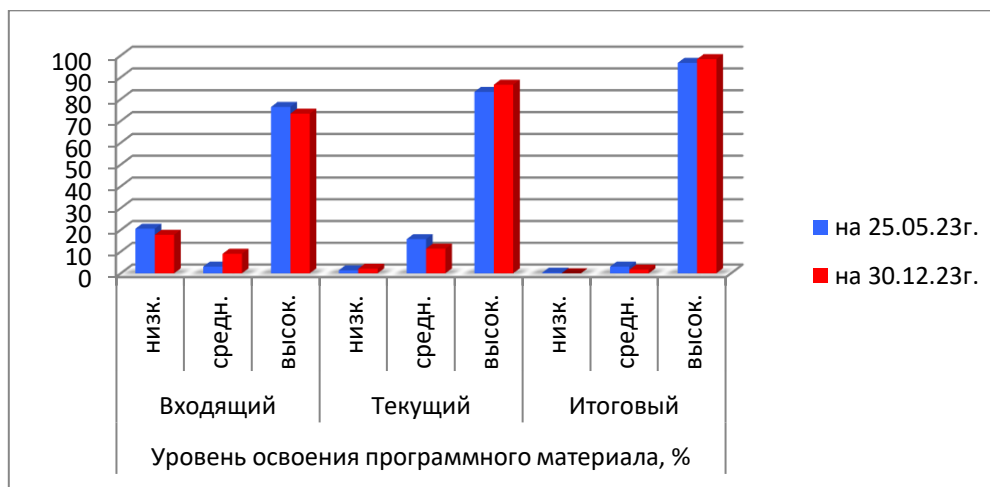


Уровень освоения программного материала

Оценка планируемых результатов учащихся по данной программе осуществляется в порядке, установленном локальным нормативным актом «Положение о формах, периодичности и порядке текущего контроля промежуточной и итоговой аттестации обучающихся муниципального бюджетного образовательного учреждения дополнительного образования Центр развития творчества «Радуга» г. Лермонтова».

Формой отслеживания и фиксации образовательных результатов учащихся является диагностическая карта учащихся внутренней аттестации, составленный педагогом. Освоение Программы педагог оценивает по трем уровням: высокому, среднему и низкому.

Дата	Уровень освоения программного материала, %								
	Входящий			Текущий			Итоговый		
	низк.	средн.	высок.	низк.	средн.	высок.	низк.	средн.	высок.
на 25.05.23г.	20,5	3,1	76,4	1,4	15,7	83,3	0,3	3,1	96,6
на 30.12.23г.	17,7	9	73,3	2,1	11,3	86,6	0	1,7	98,3

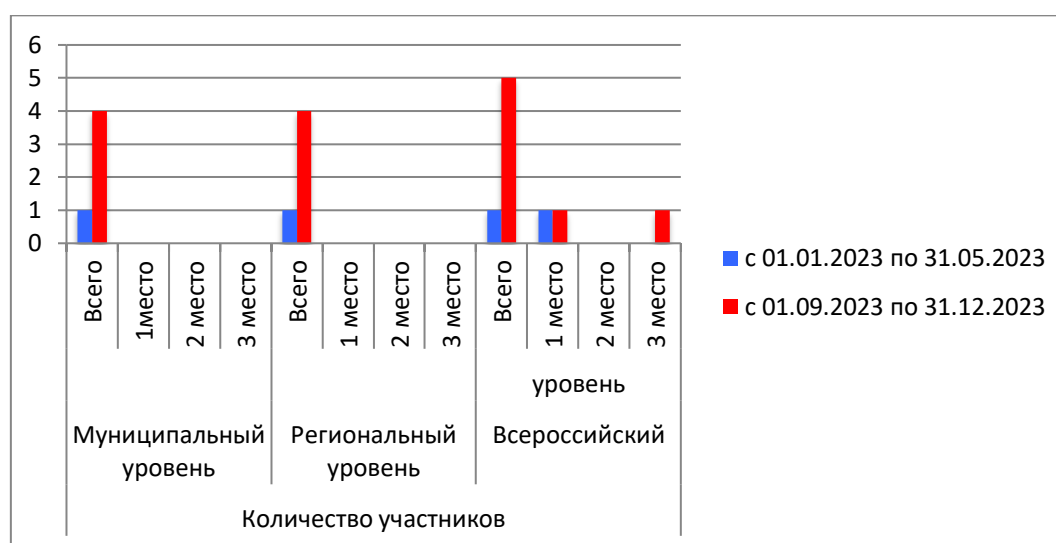


Как видно из графика наблюдается положительная динамика освоения учащимися разноуровневой дополнительной общеобразовательной общеразвивающей программе «Юный краевед».

Познавательная активность обучающихся по предмету

Качество реализации программы подтверждается результативностью участия учащихся в профильных мероприятиях различного уровня. Ребята принимают активное участие в профильных мероприятиях различного уровня, неоднократные победители и призеры.

Период	Количество участников											
	Муниципальный уровень				Региональный уровень				Всероссийский уровень			
	Всего	1 место	2 место	3 место	Всего	1 место	2 место	3 место	Всего	1 место	2 место	3 место
с 01.01.2023 по 31.05.2023	1	-	-	-	1	-	-	-	1	1		
с 01.09.2023 по 31.12.2023	4				4				5	1		1



Мониторинг удовлетворенности обучающихся и родителей образовательным процессом

С целью диагностики степени удовлетворенности родителей качеством предоставляемых дополнительных образовательных услуг в объединении проводится мониторинг и анкетирование родителей (законных представителей).

По результатам мониторинга, большинство детей и их родителей высказывают положительные отзывы о самом коллективе, Центре и процессе обучения, а также развитии ребенка:

Ежегодное проведение мониторинга удовлетворенности образовательным процессом показало стабильно высокий уровень показателей в течение года. Дети и родители довольны образовательным процессом, что доказывают положительные отзывы в АИС «Навигатор».